

ÖKOLOG NETZWERK

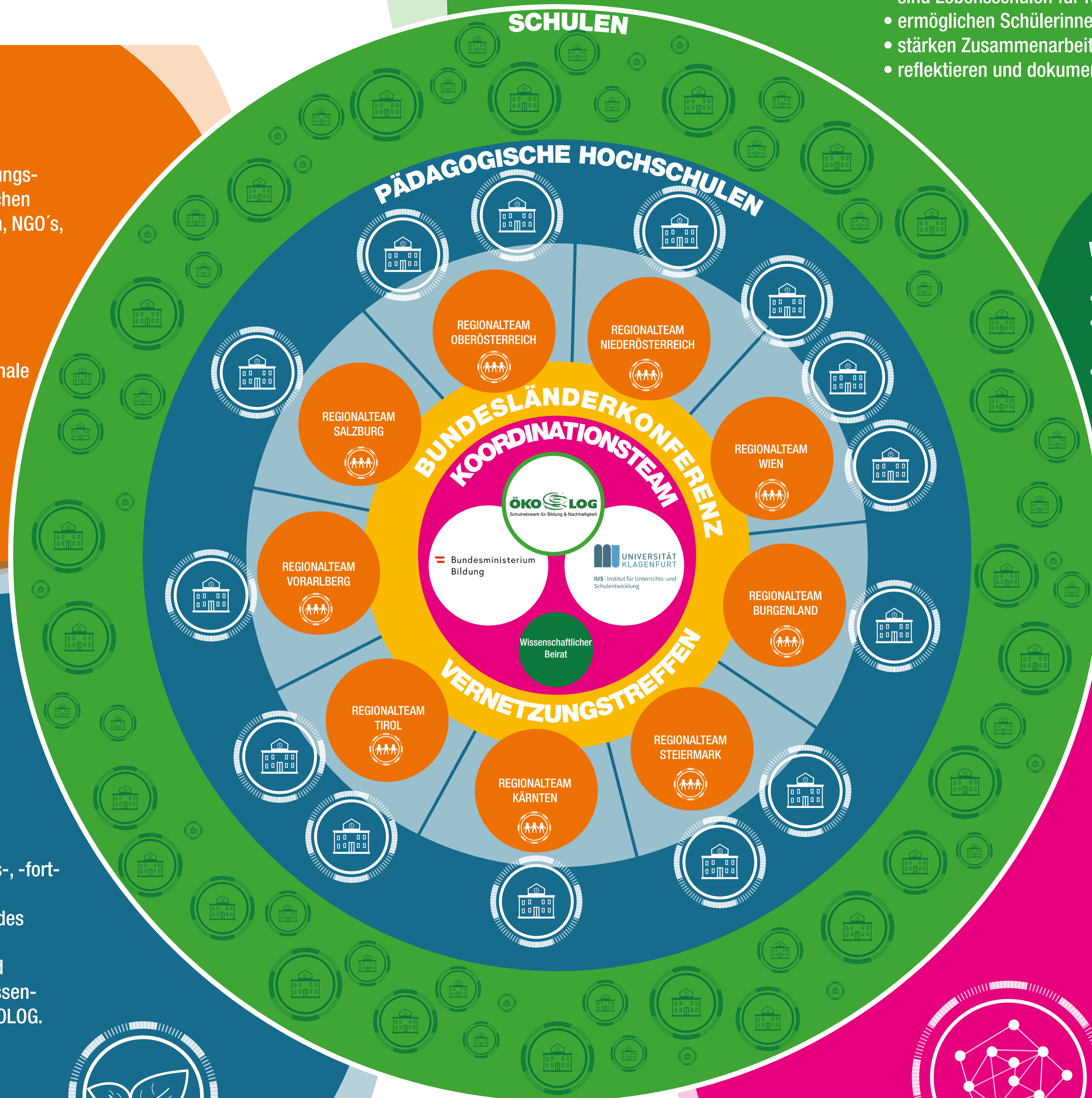
ÖKOLOG Regionalteams

- bestehen aus Personen aus Bildungsdirektionen, Schulen, Pädagogischen Hochschulen, Landesregierungen, NGO's,
- unterstützen Schulen,
- vermitteln Fachinformationen, Expertinnen & Experten,
- organisieren jährliche Urkundenverleihung & Weiterbildung,
- geben Schulen Impulse für regionale Aktivitäten zu BNE.



Pädagogische Hochschulen

- fördern BNE in der Lehrendenaus-, -fort- und -weiterbildung,
- unterstützen die Ökologisierung des PH-Standortes,
- fördern den Austausch von „good practice“-Beispielen und von wissenschaftlichen Arbeiten zu BNE/ÖKOLOG.



ÖKOLOG Schulen

- leben BNE im Unterricht und im Schulalltag,
- sind Lebensschulen für Nachhaltigkeit,
- ermöglichen Schülerinnen und Schülern aktive Mitgestaltung,
- stärken Zusammenarbeit,
- reflektieren und dokumentieren ihre Aktivitäten.

Wissenschaftlicher Beirat

- bündelt wissenschaftliche Expertise,
- berät das Koordinationsteam in wissenschaftlichen & Entwicklungsfragen,
- gibt Feedback zu Forschungsergebnissen.

Koordinationsteam:

Bildungsministerium

- ist Träger des Netzwerks,
- leitet das Netzwerk in Kooperation mit dem Institut für Unterrichts- und Schulentwicklung (IUS) der Universität Klagenfurt,
- bietet finanzielle Unterstützung & Auszeichnungen.

Institut für Unterrichts- und Schulentwicklung der Universität Klagenfurt

- koordiniert das Netzwerk (gemeinsam mit Bildungsministerium),
- bietet Weiterbildungsangebote,
- betreibt Evaluation und Forschung,
- bringt Netzwerkkompetenz ein,
- pflegt internationale Kooperationen.

